

Toda sois formosa

Hino de Vésperas II | Imaculada Conceição

BML 63

Lit. das Horas

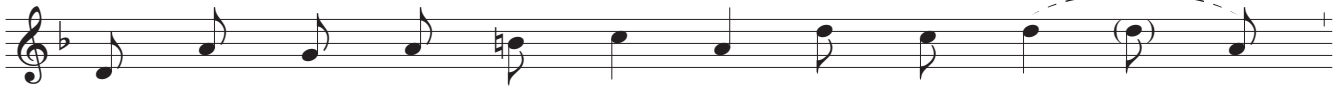
Ferreira dos Santos



1. To - da for - mo - sa, a - le - gres Te can - ta mos,
2. Gló - ria do nos - so po - vo_e do seu tem - plo,
3. Teu ros - to_é pu - ro co - mo_o sol ar - den - te,
4. Com pa - la - vras do An - jo te sau - da - mos
5. Con - ti - go, ó Vir - gem 'Stre - la da ma - nhã, _____



1. Ó Mãe do a - mor for - mo - so_e nos - sa Mãe. _____
2. Hon - ra da I - gre - ja_e seu mo - de - lo vi - vo,
3. Teus ves - ti - dos de ne - ve cp - mo_a gra - ça.
4. Vir - gem da Con - cei - ção, nos - sa ra - i - nha:
5. Se_e - le - vem nos - sos hi - nos de lou - vor. _____



1. A som - bra do pe - ca - do não to - cou _____
2. Se - nho - ra faz que pe - la vi - da fo - ra
3. As - sim che - gue - mos com a tu - a_a - ju - da
4. És ben - di - ta_en - tre to - das as mu - lhe - res,
5. Ao Pai e_ao Fi - lho_e_ao_Es - pí - ri - to Pa - rá - cli - to,



1. Teu ser i - ma - cu - la - do, Teu ser i - ma - cu - la - do.
2. Si - ga - mos os teus pas - sos, Si - ga - mos os teus pas - sos.
3. Ao ter - mo da jor - na - da, Ao ter - mo da jor - na - da.
4. O Se - nhor é con - ti - go, O Se - nhor é con - ti - go.
5. Por to - da_e - ter - ni - da - de, Por - to - da_e - ter - ni - da - de.